



TAV. U06_c PIANO STRUTTURALE
 ART. 24 L.R.T. 16.01.1995 N.5

SOTTOSISTEMI INSEDIATIVI DI
 NICCIOLETA, PRATA E TATTI

MODIFICATA A SEGUITO DEL RECEPIMENTO DELLE OSSERVAZIONI - L. 10/03/2004

SCALA 1:5.000

AMMINISTRAZIONE COMUNALE
 IL SINDACO LUCA SARI
 IL RESPONSABILE DI CENTRI PIANIFICAZIONE E SVILUPPO ARMANDO NODI
 IL GARANTE DELL'INTEGRAZIONE ARMANDO NODI

IL RESPONSABILE UFFICIO DI PIANO
 ANDREA FIORELLI ARCHITETTO

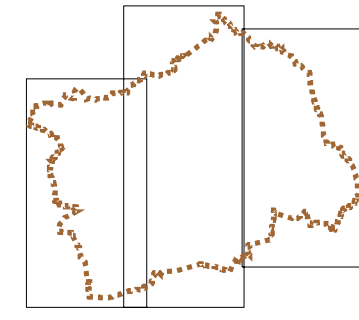
IL PROGETTISTA INCARICATO
 PROF. PABLO CECARELLI ARCHITETTO

IL RESPONSABILE UFFICIO S.I.T.
 ALESSANDRO SPINICCI GEOLOGO

I CONSULENTI INCARICATI
 PABLO PERINETTI AGGIORNATO
 ANGELA STETANELLI GEOLOGO

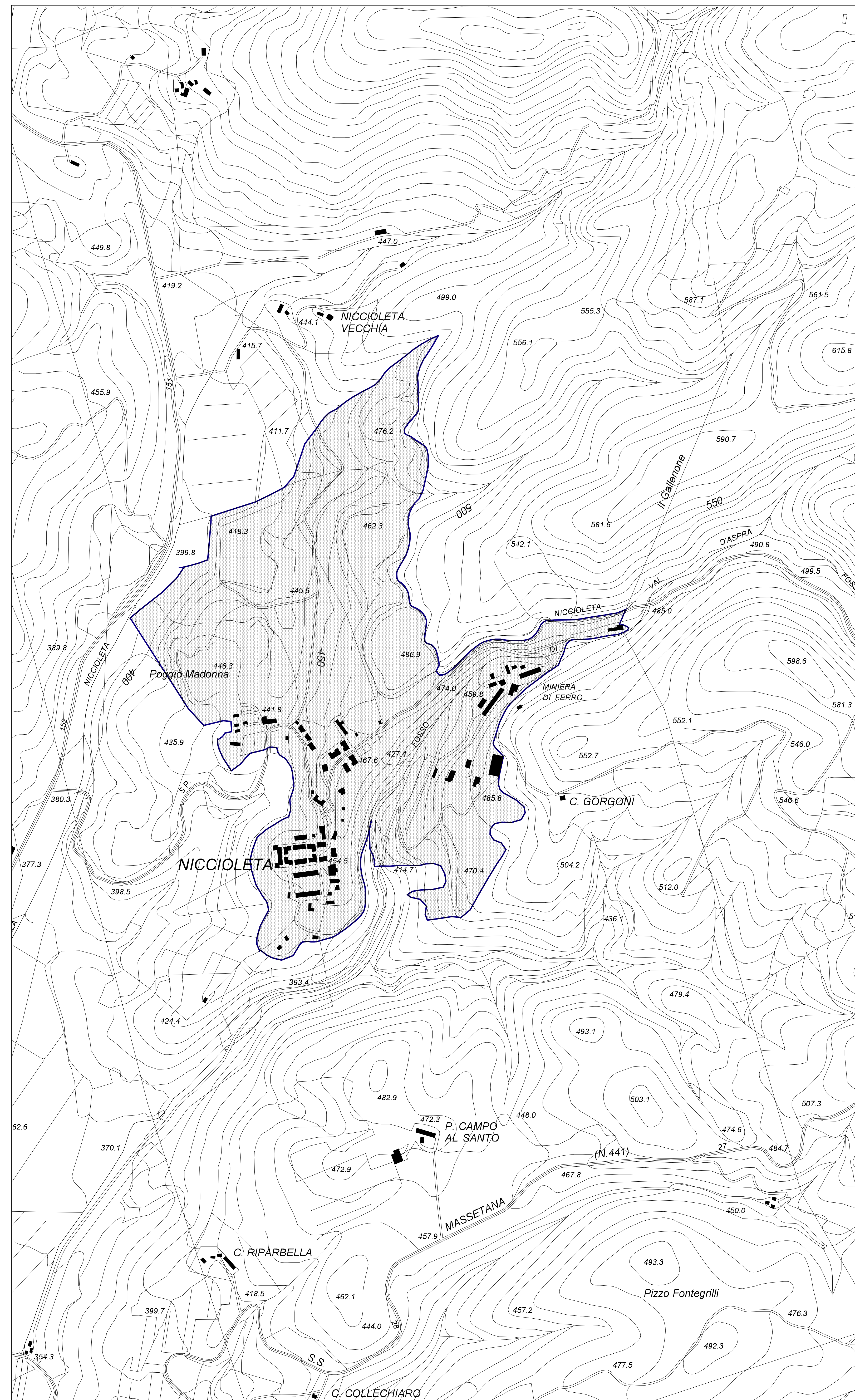
COLLABORAZIONE CENTRO RICERCHE URBANE - FACOLTA' DI ARCHITETTURA DI FERRARA
 GIANFRANCO FRANI ARCHITETTO - FRANCESCA LEVI ARCHITETTO
 ELENA LAZZARI ARCHITETTO - MARCELLO NODI ARCHITETTO

MARZO 2004

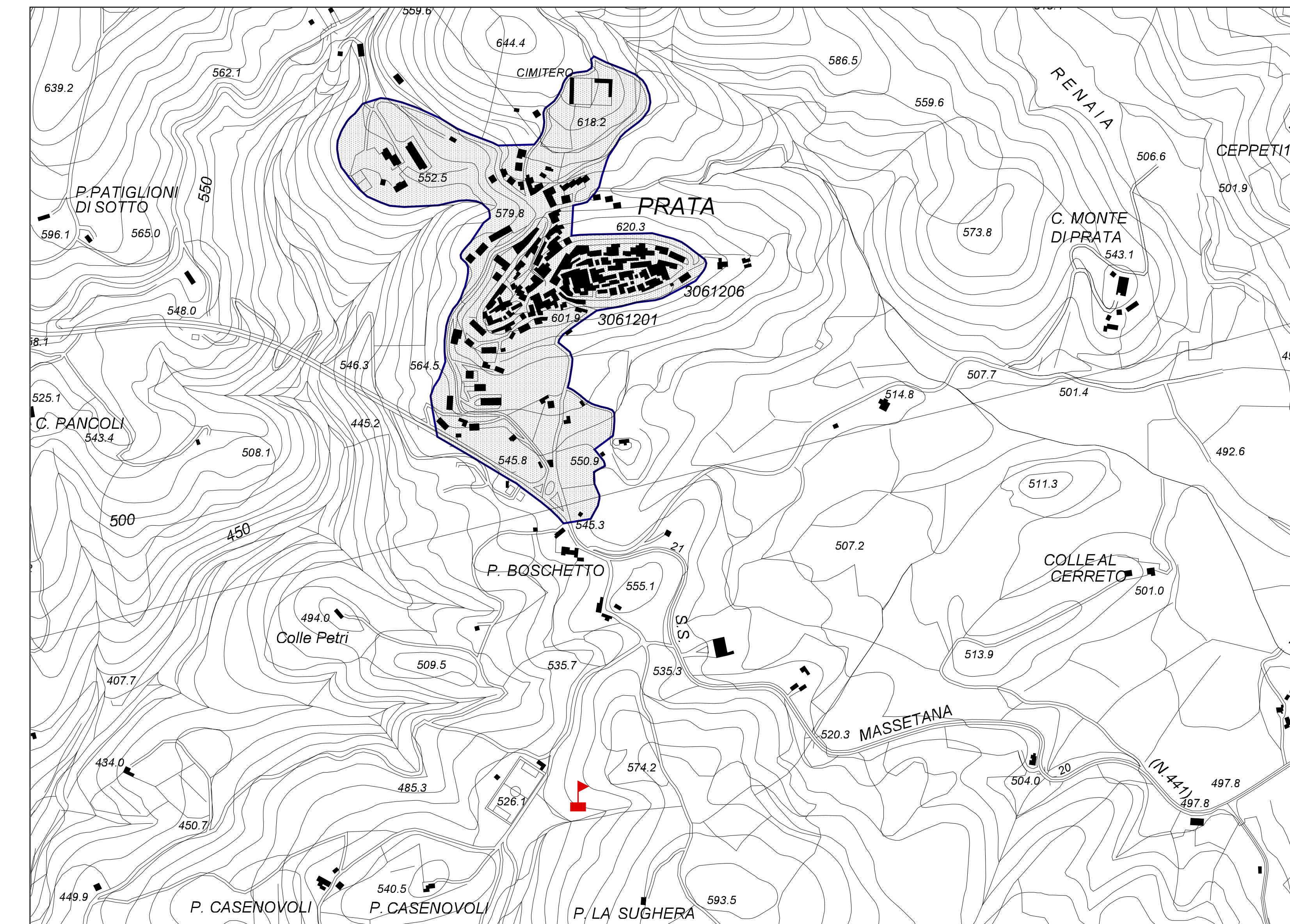


PIANO REGOLATORE GENERALE - COMUNE DI MASSA MARITTIMA

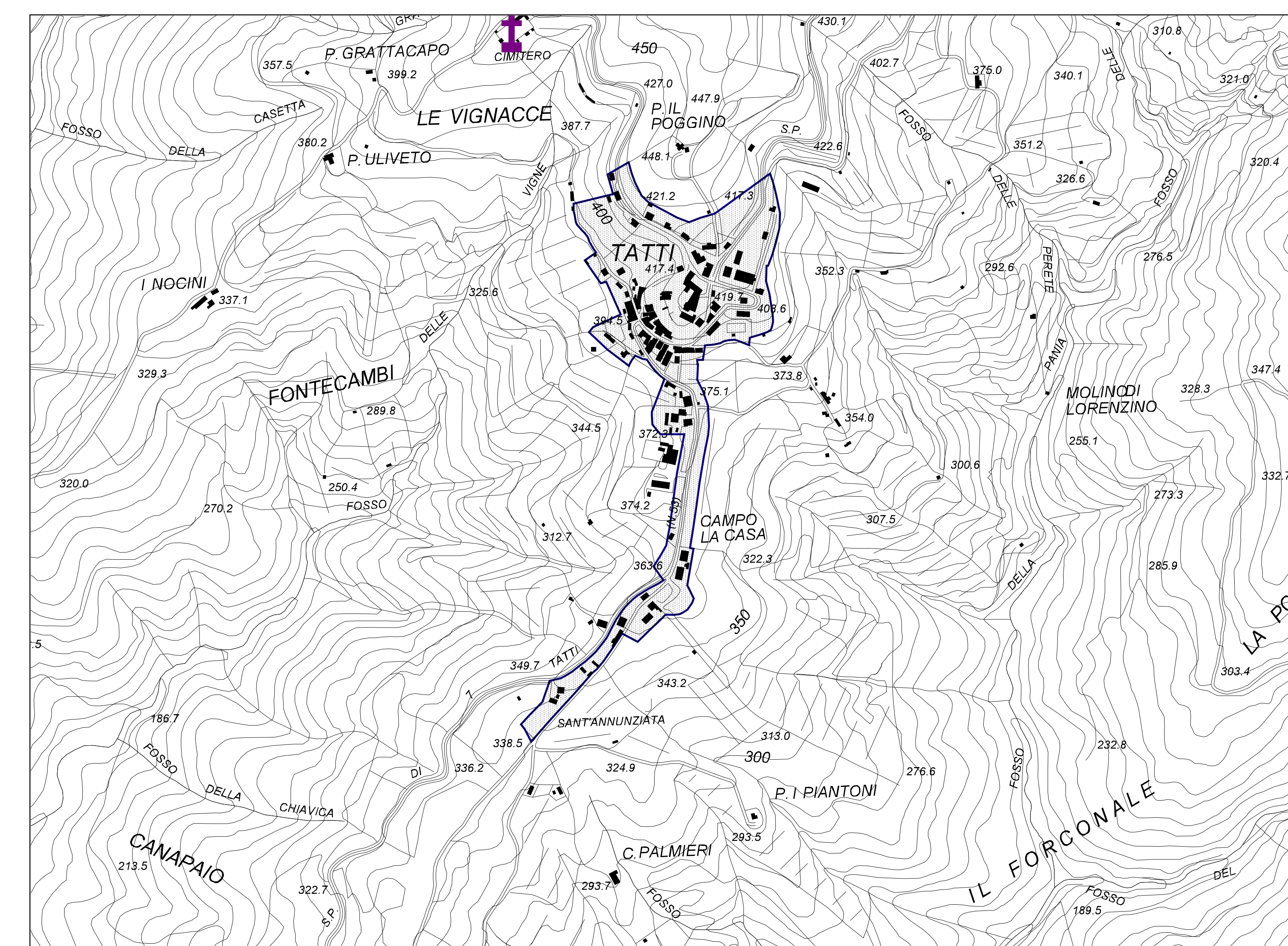
SOTTOSISTEMA INSEDIATIVO (N) DI NICCIOLETA



SOTTOSISTEMA INSEDIATIVO (P) DI PRATA



SOTTOSISTEMA INSEDIATIVO (T) DI TATTI



LEGENDA

- Sottosistema Insediativo
- Impianti sportivi
- Area Cimiteriale